

ООО "Марафон"

Изготовление печатных плат и фотошаблонов, разработка электронных устройств
117330 Москва, ул. Мосфильмовская, дом 17Б.
тел.: (095) 9391324, тел./факс.: (095) 9395659
www.marathon.ru

Подготовка GERBER RS274-X файлов из ACCEL EDA

ООО "Марафон" принимает для изготовления печатных плат и фотошаблонов файлы в формате GERBER RS274-X.

Рассмотрим установки ACCEL EDA на примере двухсторонней печатной платы с маской.

Для изготовления ДПП с маской необходимо 4 GERBER файла (2 файла меди + 2 файла маски) и файл сверловки.

File - Gerber Out... - Setup Output Files...

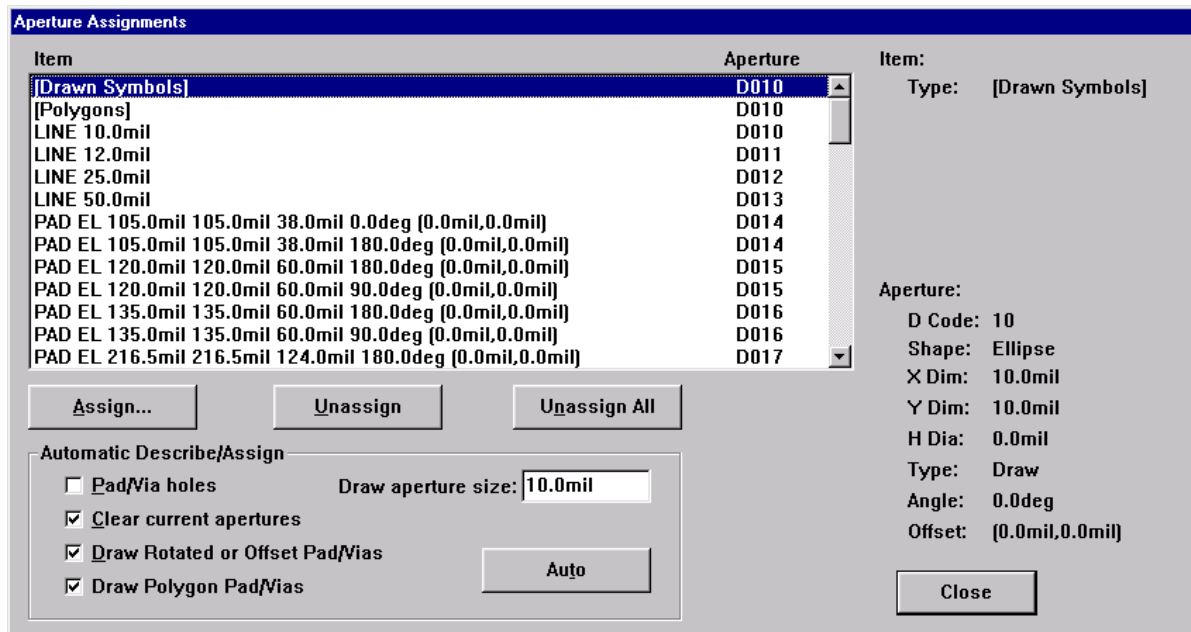
Файлы меди:

- 1). Layers: Top, Board. Отмечаем галочками Pads, Vias, No Mt Hole Cu
- 2). Layers: Bottom, Board. Отмечаем галочками Pads, Vias, No Mt Hole Cu

Файлы маски:

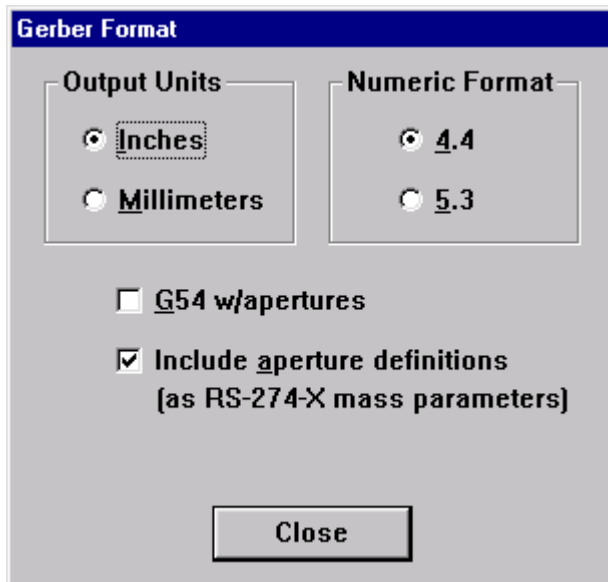
- 3). Layers: Top Mask, Board. Отмечаем галочками Pads, No Mt Hole Cu
- 4). Layers: Bot Mask, Board. Отмечаем галочками Pads, No Mt Hole Cu

File - Gerber Out... - Apertures...



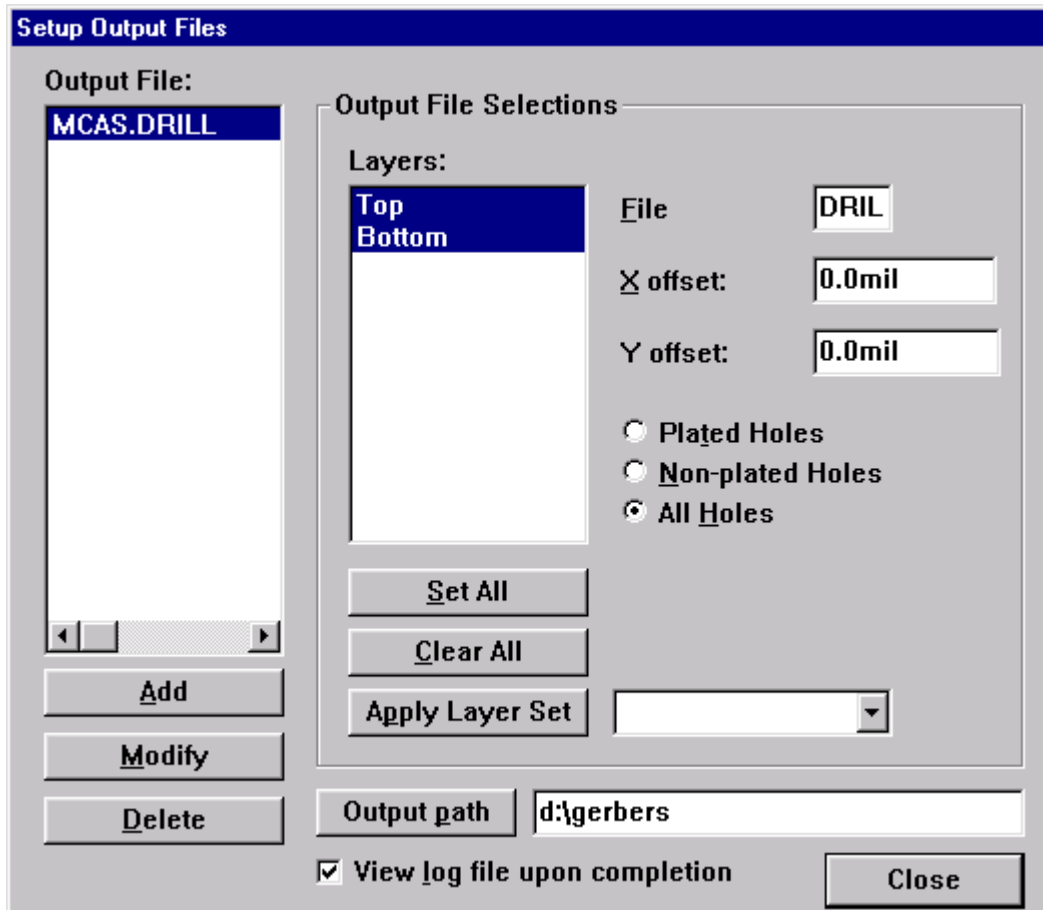
- 1). Отмечаем галочками Clear current apertures, Draw Rotated or Offset Pad/Vias, Draw polygon Pad/Vias
- 2). Нажимаем Auto

File - Gerber Out... - Gerber Format...



- 1). Выбираем Output Units - Inches, Numeric Format - 4.4,
- 2). Отмечаем Include aperture definitions (as RS-274-X mass parameters)

File - N/C Drill... - Setup Output Files



1). Layers: Top, Bottom. Выбираем All Holes

File - N/C Drill... - Tool Assignments...

1). Отмечаю галочкой Clear current tools

2). Нажимаем Auto

File - N/C Drill... - N/C Drill Format...



1). Выбираем Output Units - Inches, Output Code Type - ASCII None, Zero Suppression – None